

# sciente

CONSULTORAS EN PSICOLOGÍA CLÍNICA

"Sentido humano y precisión científica al servicio de la vida"

## NUESTROS SERVICIOS

**Trabajamos para cuidar la Salud Mental en los principales contextos de la vida.**

Acompañamos procesos de evaluación, diagnóstico, intervención y prevención desde la humanidad, confianza, autenticidad y rigurosidad.



**PROGRAMA DE SALUD MENTAL PARA LOS PROFESIONALES DE LA SALUD**



**CONSULTORÍA DESDE LA PSICOLOGÍA CLÍNICA PARA EL SECTOR SALUD**

## SOBRE NOSOTRAS...



**CAROLINA MÉNDEZ SÁNCHEZ**

*MSc. Psicóloga Clínica.  
Énfasis Comportamental Cognoscitivo.*

Experta en problemas emocionales, procesos de adaptación e implementación de programas de Salud Mental.



**DIANA VELASCO PINZÓN**

*MSc. Psicóloga Clínica.  
Énfasis Comportamental Cognoscitivo.*

Profesora universitaria de pregrado y posgrado.  
Experta en problemas emocionales, enfermedades crónicas, crisis y duelo.

# Programa de Salud Mental PARA PROFESIONALES DE LA SALUD

**Los problemas de salud mental en los profesionales de la salud están en aumento.**

**Según la Organización Mundial de la Salud (OMS) entre el 30% y el 60% de los profesionales de la salud en todo el mundo experimentan burnout. De acuerdo con The American Journal of Psychiatry los médicos tienen una tasa de suicidio entre 1.5 y 3 veces mayor que la población general, y según la American Journal of Nursing la tasa para los enfermeros puede ser hasta un 58% más alta que la población general. Un estudio en el Journal of the American Medical Association reportó que aproximadamente el 29% de los médicos residentes experimentan depresión, y el Journal Nursing Managment publicó que la prevalencia de depresión en profesionales de enfermería puede ser de alrededor del 18%. Otros estudios reconocen que los profesionales de la salud en el ejercicio de su profesión, pueden padecer ansiedad, estrés postraumático y síntomas somáticos, relacionados a la alta carga laboral, la naturaleza de su ejercicio profesional y el contacto constante con el sufrimiento humano.**

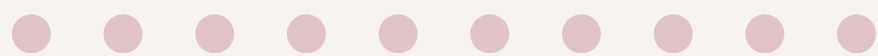
*Todo lo anterior puede implicar consecuencias como: reducción en la calidad de la atención, disminución de la empatía y la compasión, aumento de los errores en las actividades profesionales, mayor rotación de personal, menor satisfacción en los pacientes, e incluso impacto para la salud pública y problemas éticos.*


**Por esto, surge la necesidad de empoderar al sector de la salud en cuanto a trabajar por mejorar sus conocimientos sobre este tema y diseñar planes para prevenir los problemas de salud mental y afrontarlos adecuadamente cuando se evidencian.**


## METODOLOGÍAS:

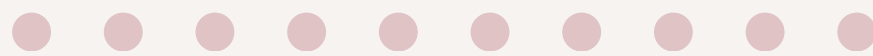
- Teórica
- Práctica
- Experiencial
- Estrategias, técnicas, repertorios y entrenamientos desde la evidencia científica


# Trabajo personal del los profesionales de la salud



 Gestión de emociones, manejo del estrés y prevención del burnout.

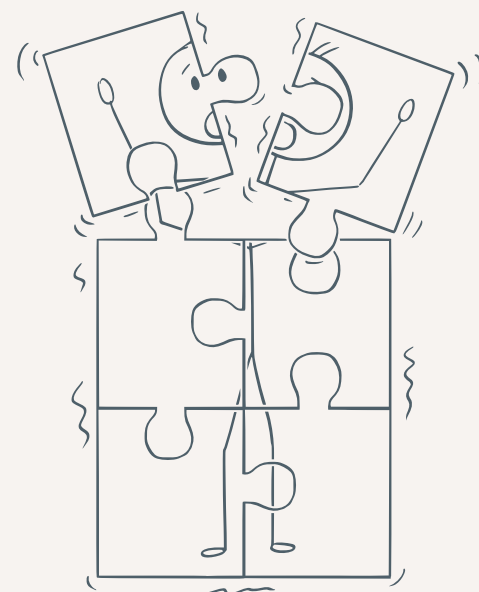
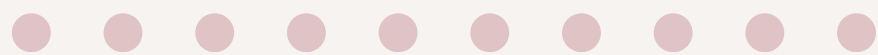
 Prevención de la ansiedad, la depresión y las conductas de riesgo.



 Equilibrio trabajo-vida, autocuidado, bienestar y redes de apoyo.

 Autoevaluación y reflexión sobre la vida profesional.

 Autocompasión, autoestima y autoeficacia.



# Trabajo personal del los profesionales de la salud



Límites, afrontamiento y solución de problemas en el contexto laboral.

---



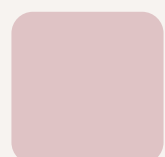
Prevención del trauma vicario y de la fatiga por compasión.

---



Afrontamiento de la procrastinación.

---



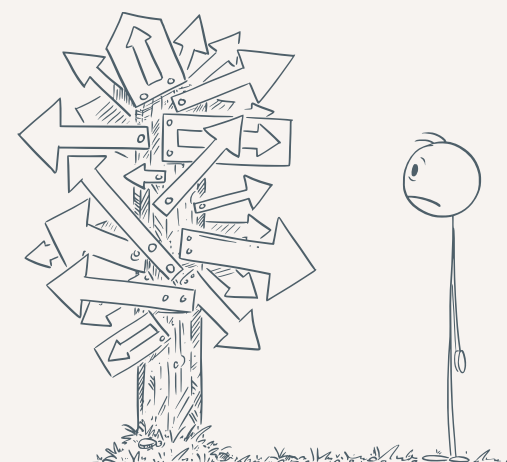
Prevención y abordaje del acoso laboral.

---



Cuidado del equipo: estructura de un debriefing grupal entre compañeros de trabajo.

---



# Formación para profesionales de la salud



- ▶ Cómo dar malas noticias a los pacientes.
- ▶ Intervención en crisis.
- ▶ Duelo y pérdida.
- ▶ La psicoeducación como herramienta de intervención.
- ▶ Cómo mejorar en los pacientes la adherencia al tratamiento.



*Todos los productos pueden estar sujetos a ajustes de contenido y número de horas, también se pueden desarrollar en diferentes formatos según las necesidades del contexto: masterclass, taller y entrenamiento.*

*El costo se convendrá de acuerdo a: formato, número de participantes y productos elegidos.*

*Cada tema es abordado por un profesional experto en el área.*

*Todos los productos cuentan con la opción de training para facilitadores internos.*

*Masterclasses: duración aproximada 1 hora y 30 minutos.*

*Talleres: duración aproximada 3 horas.*

*Entrenamientos: duración aproximada 4 - 6 horas.*

*\*Disponibles en modalidad virtual y/o presencial.*

*Para conocer el contenido de cada uno de nuestros productos  
Contáctanos.*